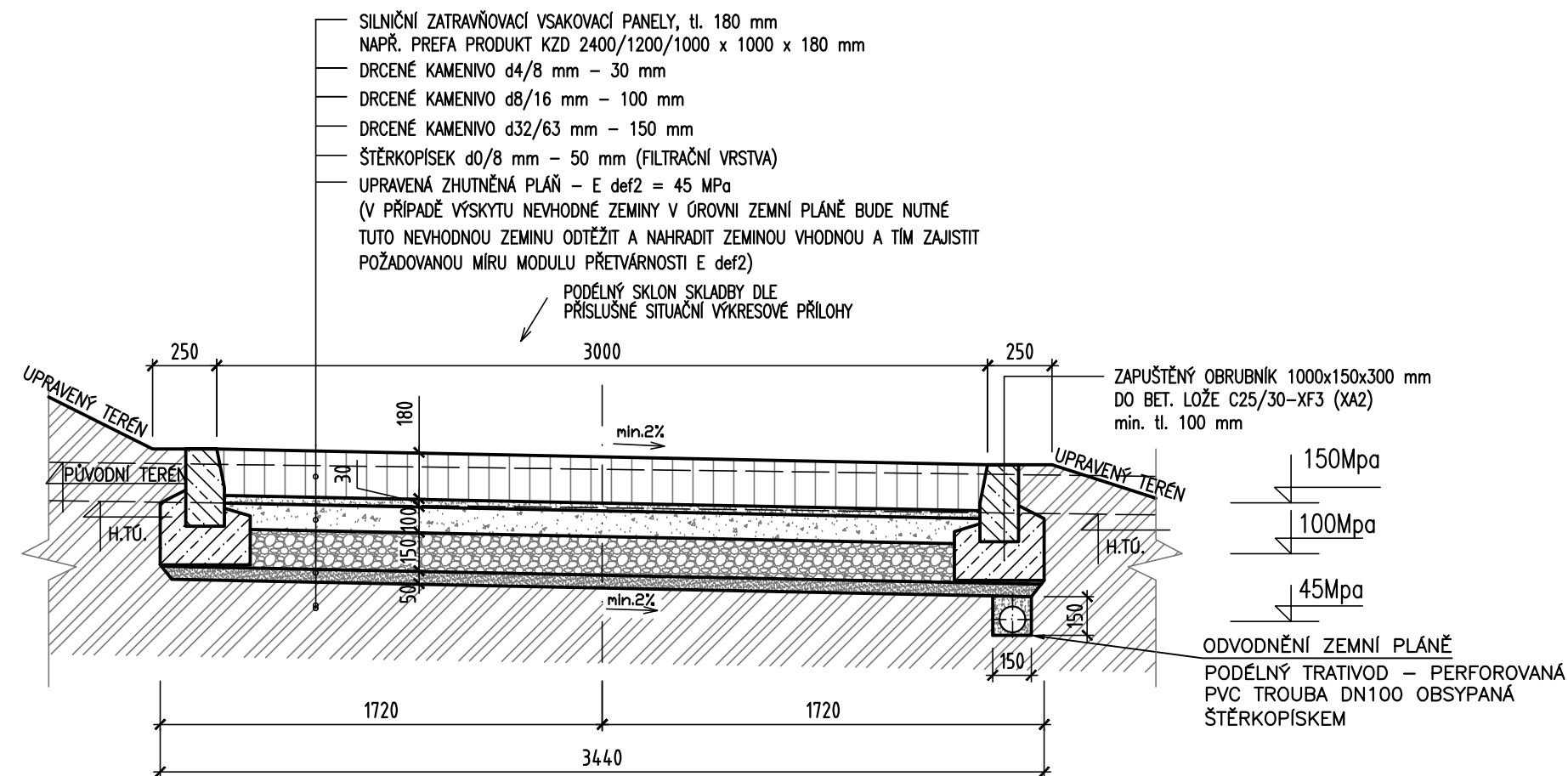


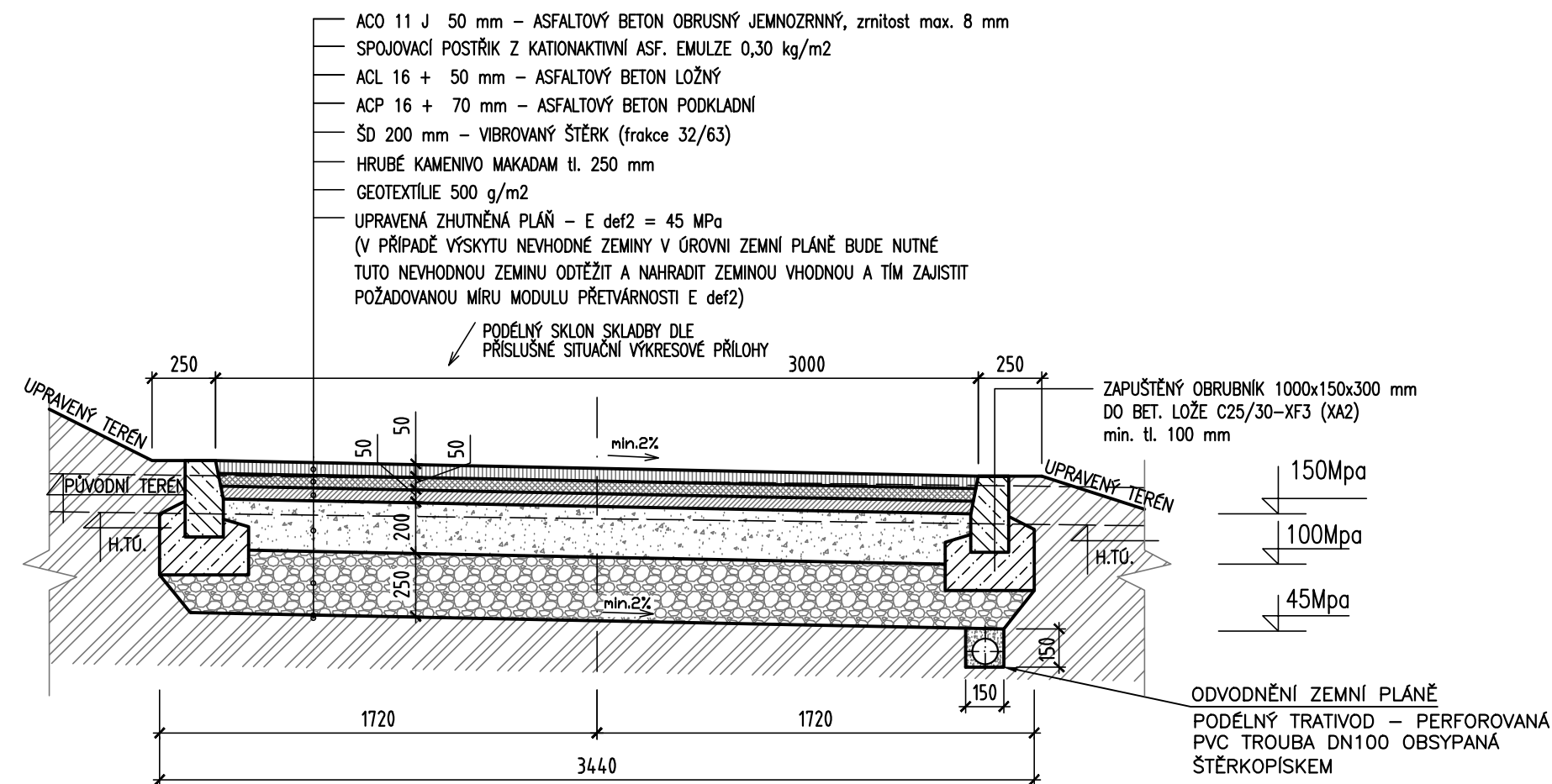
VZOROVÝ PŘÍČNÝ ŘEZ 1:25

šířka vozovky 3000 mm, celková tl. vrstev komunikace 510 mm




VZOROVÝ PŘÍČNÝ ŘEZ 1:25

šířka vozovky 3000 mm, celková tl. vrstev komunikace 620 mm.



PŘED ZAPOČETÍM VÝKOPOVÝCH PRACÍ BUDE PROVEDENA V TRAVNATÉ PLOŠE SKRÝVKA ORNICE V tl. 150 mm

	<h1>VODOHOSPODÁŘSKÉ INŽENÝRSKÉ SLUŽBY a.s.</h1> <p>Křížová 47, 150 00 PRAHA 5</p>		
Vypracoval: Ing. L. Kužel		Hlavní inž. projektu: Ing. M. Butor	
Projektant: Ing. L. Kužel	Ved. atelieru: Ing. M. Butor		
SEMČICE - DOSTAVBA KANALIZACE 2. ETAPA A INTENZIFIKACE ČOV D. DOKUMENTACE OBJEKTŮ A TECHNICKÝCH A TECHNOLOGICKÝCH ZAŘÍZENÍ D.13 SO 02.6 AREÁLOVÉ OBSLUŽNÉ KOMUNIKACE		Datum: květen 2018	
		Stupeň: DÚR/DSP/DPS	
		Formát: 4 A4	
		Zak.číslo: VIS 2/17 - 050	
Investor: Vodovody a kanalizace Mladá Boleslav, a.s., Čechova 1151, 293 22 Mladá Boleslav		Měřítko: 1:25	Číslo přílohy: D.13.02
VZOROVÉ PŘÍČNÉ ŘEZY KOMUNIKACÍ			